

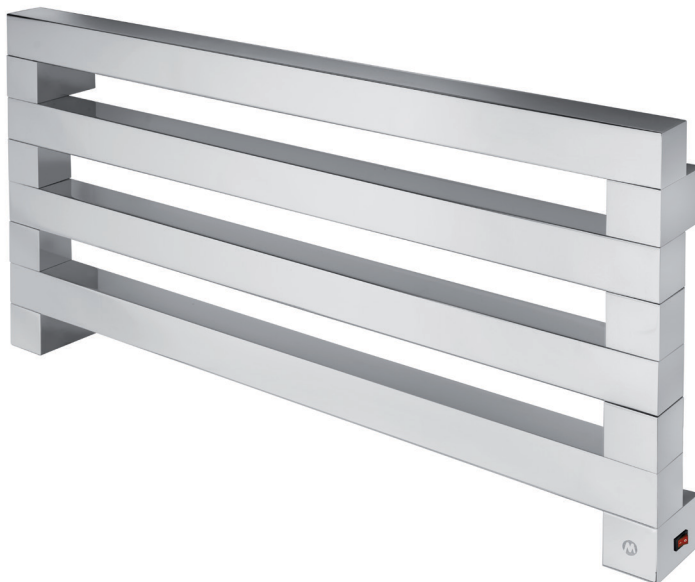
 **8-581**

**COMETA**

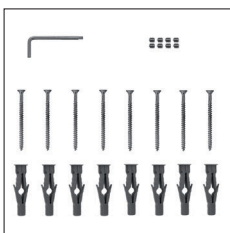
Scaldasalviette fisso componibile.  
 MISURA DEL TUBO: 50mm x 50mm  
 MODULO AGGIUNTIVO: 100mm  
 COLLEGAMENTO ELETTRICO: scatola interruttore con tasto on/off (BOX)  
 RESISTENZA: cartuccia riscaldante  
 FILO CON PRESA SCHUKO: disponibile con foro passacavo  
 AROMATERAPIA: non disponibile  
 NOTE: VIENE FORNITO SU PANNELLO, DA USARSI COME DIMA DI RIFERIMENTO

Fixed modular heated towel rail.  
 PIPE DIMENSION: 50mm x 50mm  
 ADDITIONAL MODULE: 100mm  
 ELECTRIC CONNECTION: on/off switch box (BOX)  
 ELECTRIC ELEMENT: cartridge heater  
 WIRE AND SCHUKO PLUG: available with cable bushing  
 AROMATHERAPY: not available  
 NOTES: SUPPLIED ON A BOARD, TO BE USED AS REFERENCE TEMPLATE FOR INSTALLATION

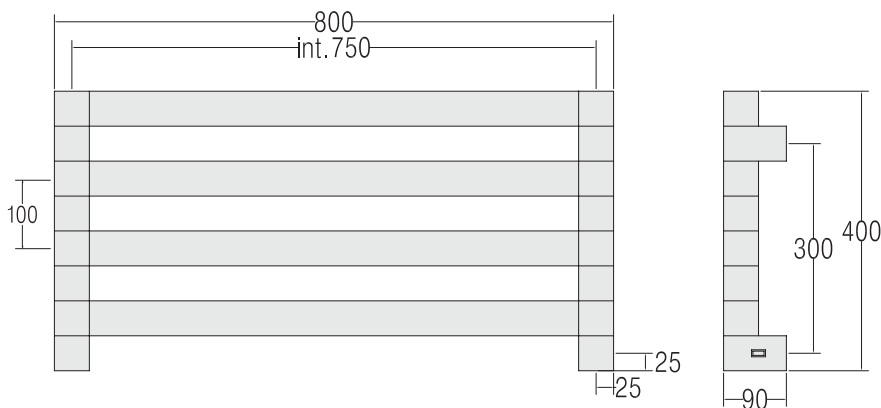
Модульный стационарный полотенцесушитель  
 РАЗМЕР ТРУБЫ: : 50mm x 50mm  
 ДОПОЛНИТЕЛЬНЫЙ МОДУЛЬ: 100мм  
 ЭЛЕКТРИЧЕСКОЕ ПОДКЛЮЧЕНИЕ: коробка выключателя с кнопкой вкл./выкл. (BOX)  
 ЭЛЕКТРИЧЕСКИЙ НАГРЕВАТЕЛЬНЫЙ ЭЛЕМЕНТ: патронный нагреватель  
 КАБЕЛЬ С ЕВРО РОЗЕТКОЙ: в наличии с кабельным вводом  
 АРОМАТЕРАПИЯ: не предусмотрена  
 ПРИМЕЧАНИЕ: ПОСТАВЛЯЕТСЯ НА ПАНЕЛИ, ДЕМОНСТРИРУЮЩЕЙ СПОСОБ МОНТАЖА



Ricambi disponibili a richiesta  
 Spare parts available on request  
 Запасные части под заказ



SC8581BXXX01..



Trattamento galvanico (TG)  
 Galvanic treatment (TG)  
 Гальваническое покрытие (TG)

Verniciato (V)  
 Vernished (V)  
 Покраска (V)

| INT. (mm) | WATT | WATT | WEIGHT |
|-----------|------|------|--------|
| 750       | 300  | 300  | 27,2   |