

 **515**

**VENTO**

Scaldasalviette girevole.

MISURA DEL TUBO: Ø25mm

MODULO AGGIUNTIVO: non disponibile

COLLEGAMENTO ELETTRICO: scatola

interruttore con tasto on/off (BOX)

RESISTENZA: cartuccia riscaldante

FILO CON PRESA SCHUKO: disponibile

AROMATERAPIA: non disponibile

Hinged heated towel rail.

PIPE DIMENSION: Ø25mm

ADDITIONAL MODULE: not available

ELECTRIC CONNECTION: on/off switch box (BOX)

ELECTRIC ELEMENT: cartridge heater

WIRE AND SCHUKO PLUG: available

AROMATHERAPY: not available

Поворотный полотенцесушитель.

ДИАМЕТР ТРУБЫ: Ø25мм

ДОПОЛНИТЕЛЬНЫЙ МОДУЛЬ: не предусмотрен

ЭЛЕКТРИЧЕСКОЕ ПОДКЛЮЧЕНИЕ: коробка

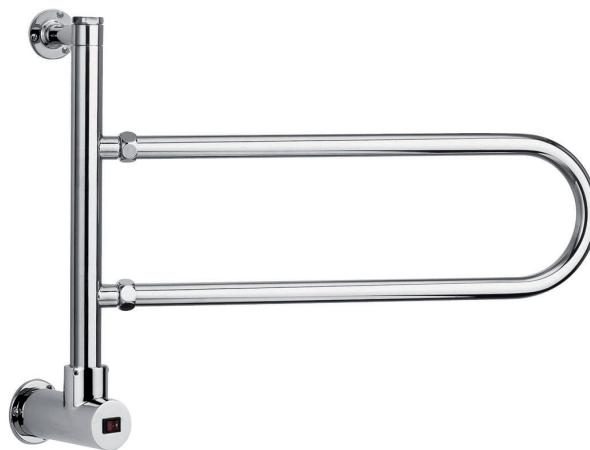
выключателя с кнопкой вкл./выкл. (BOX)

ЭЛЕКТРИЧЕСКИЙ НАГРЕВАТЕЛЬНЫЙ ЭЛЕМЕНТ:

патронный нагреватель

КАБЕЛЬ С ЕВРО РОЗЕТКОЙ: в наличии

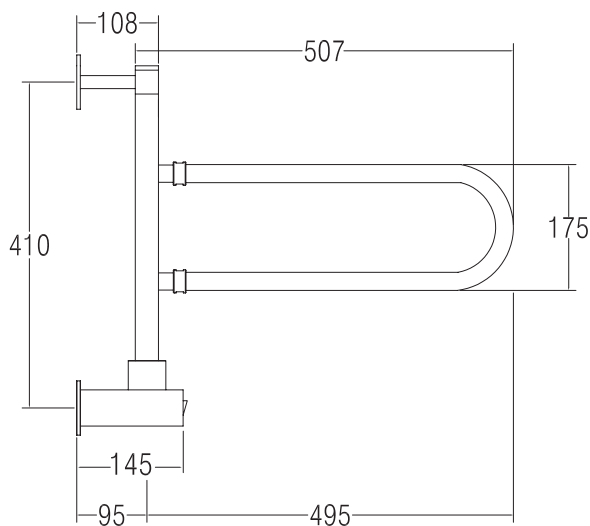
АРОМАТЕРАПИЯ: не предусмотрена



Ricambi disponibili a richiesta  
Spare parts available on request  
Запасные части под заказ



SC0515BXXX01..



Trattamento galvanico (TG)  
Galvanic treatment (TG)  
Гальваническое покрытие (TG)

Verniciato (V)  
Vernished (V)  
Покраска (V)

INT. (mm)	WATT	WATT	WEIGHT
410	70	70	3,4