



Grawer na szkle

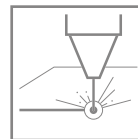
Szko, jako środek wyrazu artystycznego, fascynuje twórców przedmiotów pięknych i niepowtarzalnych już od wielu stuleci. Wystarczy wspomnieć wyspę Murano – zapoczątkowana tam w XIII w. tradycja dmuchanego szkła weneckiego miewa się doskonale i w XXI wieku. Szklane rzeźby, naczynia, kwiaty, żyrandole, witraże, bombki, a nawet elementy instrumentów muzycznych (np. harfy szklanej czy verrofonu) wytwarzane na całym świecie – zarówno dla celów artystycznych, jak i komercyjnych – niosą w sobie niepowtarzalny rys indywidualizmu.

Pracując na tak inspirującym materiale, postanowiliśmy zachęcić również Państwa do stworzenia stylowej dekoracji kabiny prysznicowej, dyskretnie podkreślającej niepowtarzalną aranżację łazienki. Innowacyjna technologia laserowego grawerowania pozwala nanosić na szkło wyjątkowe wzory, dekoracyjne czcionki, a nawet zdjęcia.

Zapraszamy do zapoznania się z naszymi propozycjami wzorów graweru lub przesłania własnego motywu. Precyzyjna wiązka laserowego światła przeniesie go na szklaną taflę wybranej przez Państwa kabiny lub drzwi prysznicowych.

Technologia grawerowania laserowego jest trwałą technologią nanoszenia motywów na szkło w przeciwieństwie do innych metod, których efekt nie jest tak trwały i wraz z upływem czasu jest mniej widoczny (wzory ścierają się i są mniej intensywne). Wygrawerowany wzór znajduje się zawsze po zewnętrznej stronie, dzięki czemu szkło nie traci właściwości bezpiecznego szkła hartowanego ani łatwości utrzymania w czystości – ochrona szkła przed zabrudzeniem znajduje się od wewnątrz kabiny.

Usługa grawerowania laserowego dostępna jest w kilku wariantach szkła: szkło przejrzyste, Ultra Clear, brązowym i grafitowym.



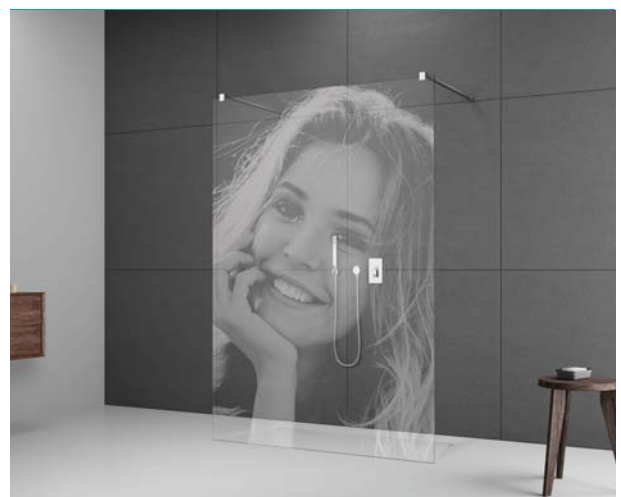
Na produktach oznaczonych tym symbolem możliwe jest wykonanie graweru laserowego.

Wybierając wzór z propozycji przedstawionych w katalogu, należy zwrócić uwagę na rozmiar i układ tafli szkła, na których możemy go wykonać. W przypadku grawerowania wzoru nadesłanego przez klienta, przesyłamy jego proponowany układ na szklanych taflach.



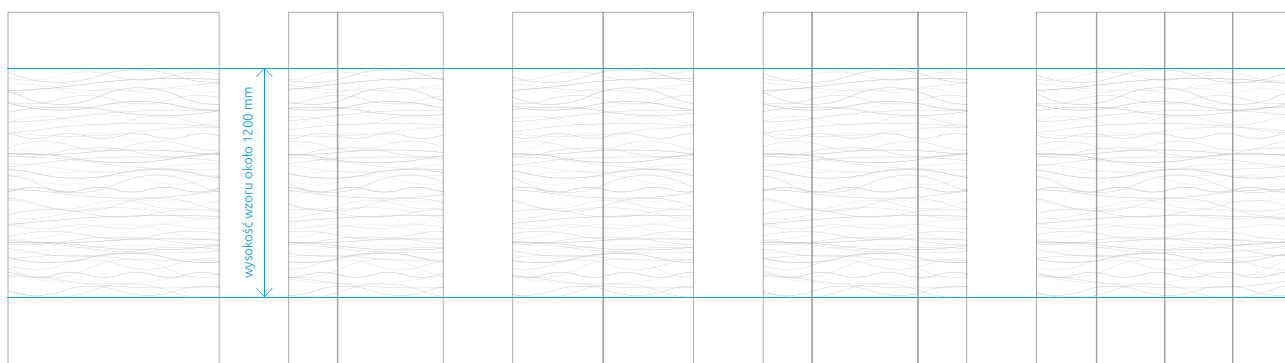
WYMAGANIA TECHNICZNE:
fotografia o wielkości co najmniej 1500 px na każdy metr graweru, np. grawer w formacie 1,4 m x 2 m = 2100 x 3000 px

Jakość graweru zależy od ostrości dostarczonego zdjęcia.

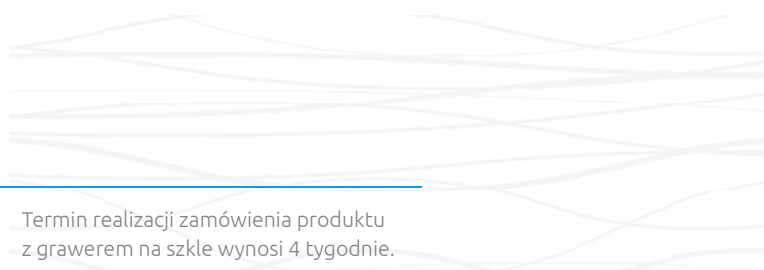




Układ wzoru na szkle



Układ wzoru może ulec zmianie w zależności od rozmiaru szkła.



Termin realizacji zamówienia produktu z grawerem na szkle wynosi 4 tygodnie.



Układ wzoru na szkle



Układ wzoru może ulec zmianie w zależności od rozmiaru szkła.

Termin realizacji zamówienia produktu z grawerem na szkle wynosi 4 tygodnie.



Układ wzoru na szkle

← 800 mm →



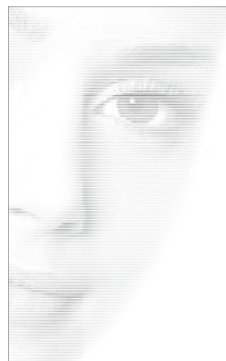
← 1000 mm →



← 1100 mm →



← 1300 mm →

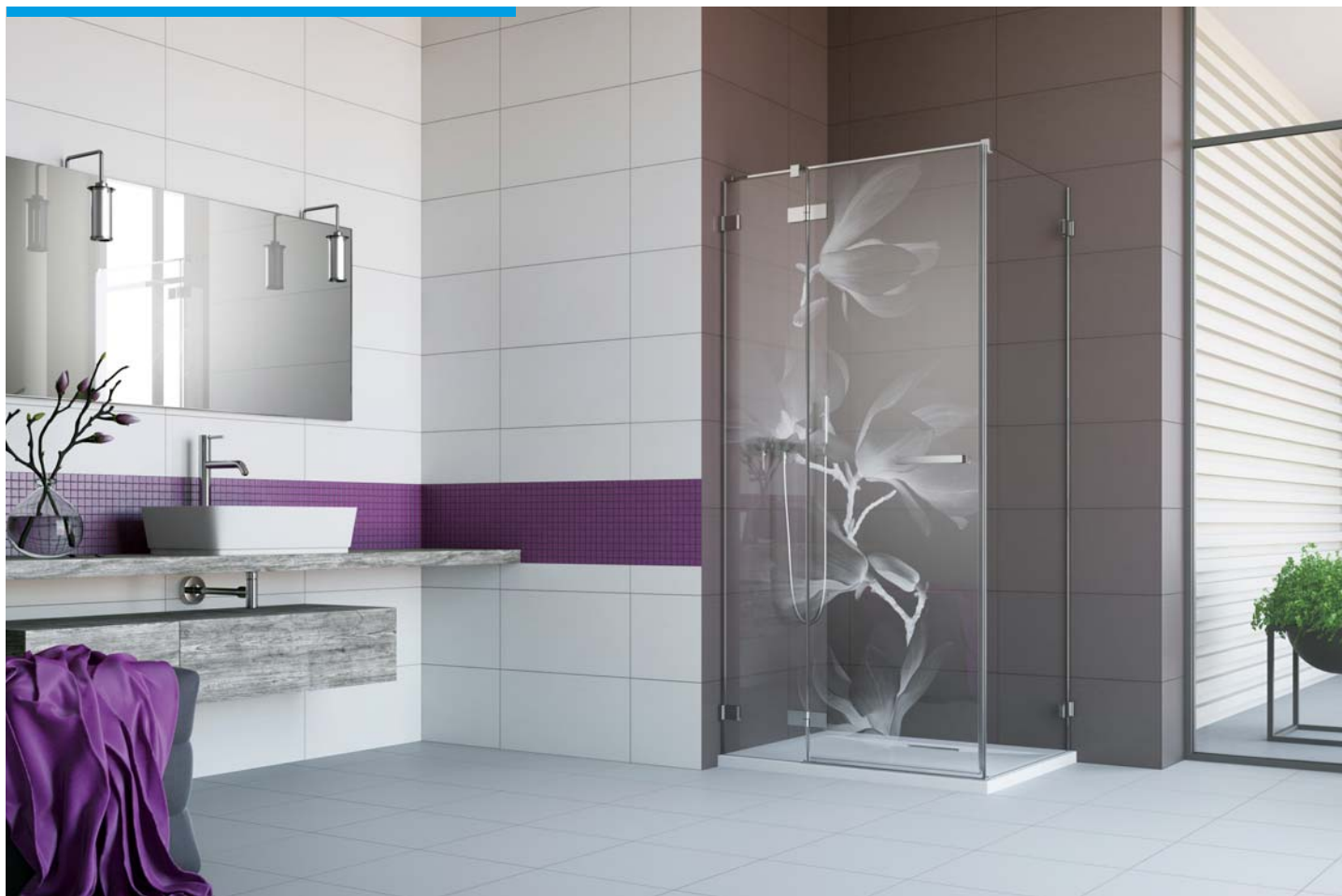


← >1400 mm →



Wzór możemy wygrawerować tylko na jednej tafli szkła, np. w kabinach typu Walk-in, w kabinach z serii Arta KDJ I, KDD I, DWJ I lub Eos KDJ, KDD, DWJ. Układ wzoru może ulec zmianie w zależności od rozmiaru szkła.

Termin realizacji zamówienia produktu z grawerem na szkle wynosi 4 tygodnie.



Układ wzoru na szkle



Układ wzoru może ulec zmianie w zależności od rozmiaru szkła.

Termin realizacji zamówienia produktu z grawerem na szkle wynosi 4 tygodnie.





Układ wzoru na szkle



Układ wzoru może ulec zmianie w zależności od rozmiaru szkła.

Termin realizacji zamówienia produktu z grawerem na szkle wynosi 4 tygodnie.



Układ wzoru na szkle

← 800 mm →



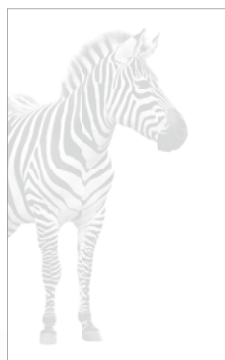
← 1000 mm →



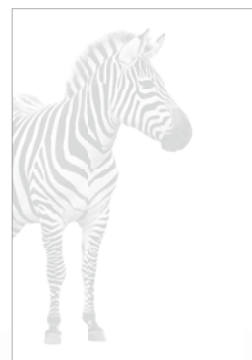
← 1100 mm →



← 1300 mm →



← >1400 mm →



Wzór możemy wygrawerować tylko na jednej tafli szkła, np. w kabinach typu Walk-in, w kabinach z serii Arta KDJ I, KDD I, DWJ I lub Eos KDJ, KDD, DWJ. Układ wzoru może ulec zmianie w zależności od rozmiaru szkła.

Termin realizacji zamówienia produktu z grawerem na szkle wynosi 4 tygodnie.

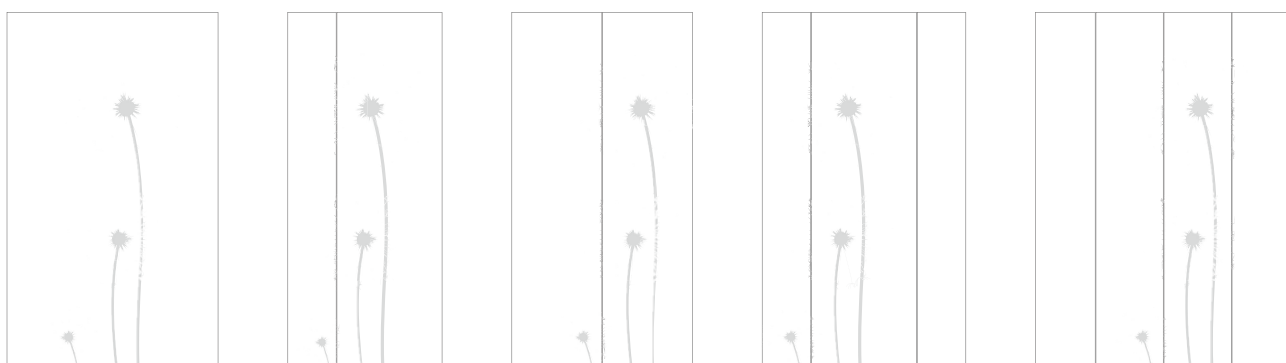


GRAWER

WZÓR 07 DMUCHAWCE



Układ wzoru na szkle



Układ wzoru może ulec zmianie w zależności od rozmiaru szkła.

Termin realizacji zamówienia produktu z grawerem na szkle wynosi 4 tygodnie.